

# 臺北市立陽明高級中學

木棉陽光專刊

115/03/16

主編：林巧芳、宋欣祐

編輯：呂政憲、任以容、謝嘉軒、陳玟嫣、李恩慈、蕭如宜、張淑茹、  
黃優黎、敖亦涵

輔導室：知行館一樓

電話：28316675 轉 150、151、152、154、155、157

## 本月活動回顧 (02/23-03/16)

陪伴孩子，走對未來的每一步

### 國中適性入學 - 宣導講座

國中九年級是學生求學歷程中面臨的一次關鍵選擇！無論是即將到來的國中教育會考，或是琳瑯滿目的升學管道（如：免試入學、優先免試等），許多學生難免會感到焦慮、迷惘，輔導室運用此次機會邀請講師到校宣講，並從「生涯發展」與「自我探索」的角度出發，帶領學生們了解如何根據自己的性向、興趣與能力，規劃最適合的升學進路，讓我們攜手，陪伴孩子在未來的舞台上自信發光！



學生場



適性入學暨技職教育宣導 (家長場)

## 2/25 繁星推薦 - 預填志願說明會

### 掌握關鍵戰役



繁星規則與注意事項宣導



繁星志願選填評估說明

對許多同學來說，『繁星推薦』是展現高中三年努力成果的關鍵時刻，但面對其中「登記序」、「推薦序」等規則與名詞，難免令學生感到困惑。

這場說明會中，輔導老師拆解繁星規則，並結合歷年學長姐的上榜數據進行解析，化繁為簡，無論是線上陪伴的家長，還是現場參與的同學，經由此次說明後皆清楚繁星運作，精準掌握上榜優勢！

## 2/25~3/2 繁星推薦 - 志願預填輔導

### 沙盤推演，只為你把關



繁星志願輔導



繁星志願諮詢



繁星志願選填

釐清繁星規則後，輔導室針對學生初步的志願，開放一對一的諮詢與討論，並協助分析校內外的競爭態勢，陪伴學生在『個人理想』與『務實上榜』之間仔細思量，取得平衡，為學生找出最適合的志願排序。



### 3/5 申請入學 - 落點分析講座

精準定位，優勢落點



大學校系	114大學申請入學篩選通過級分					
	(篩選倍率)					
	國	英	數	社	自	特選
嘉義大學 教育學系	3	10				國語 結果1 數B
中正大學 財務金融學系	3				8	國+英 24 英文 13
逢甲大學 工業工程與系統管理					3	國+英+數B 26
臺北大學 會計學系	3	4			6	國+英+數A+社 43 數學A 8 英文 12
中國醫 醫學檢驗	15			3		英文 4 自然 13
嘉師大 資訊工程學系(APCS組)	10	9				英文 8 數學A 10 APCS(觀念+實作) 7



講師落點分析運作方式說明

輔導主任升學提醒

學測成績出爐後，學生面臨申請入學時，該如何選填最關鍵的6個志願？落點分析不只是數據與機率，更是一段「認識自己」生涯選擇的過程。

承泰講師帶領家長與學生看懂落點分析背後的邏輯，並結合學生的興趣、級分優勢與未來發展，選出最佳志願組合！

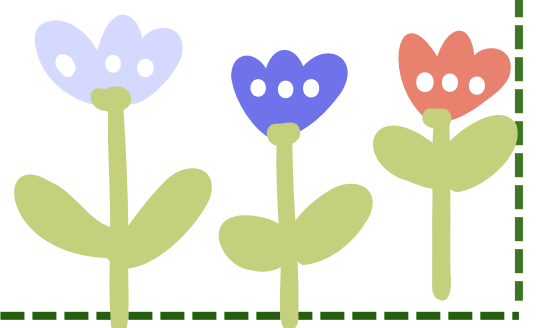
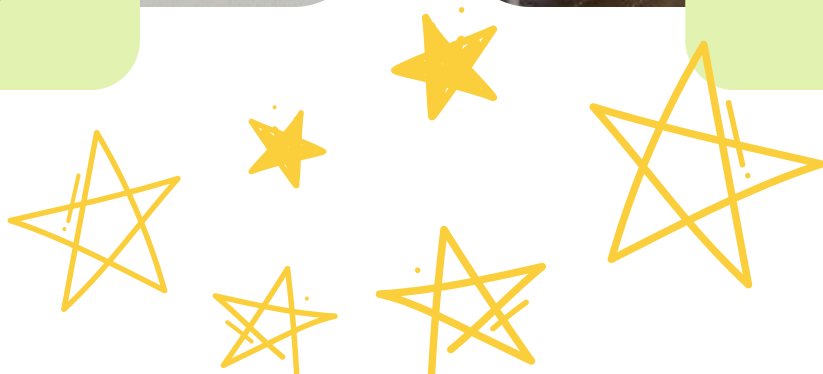
### 3/13 大學特殊選才 - 學長姐經驗分享

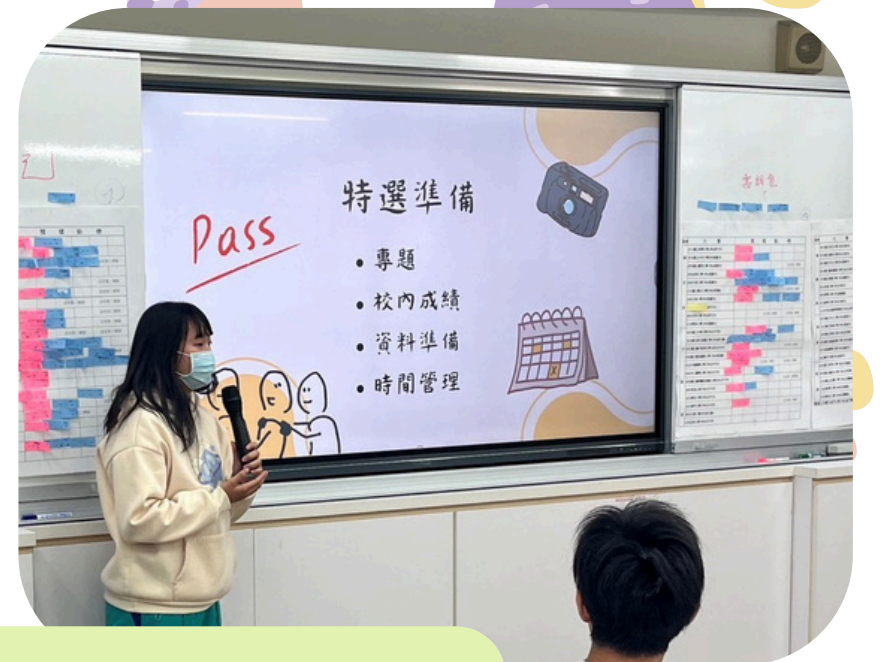
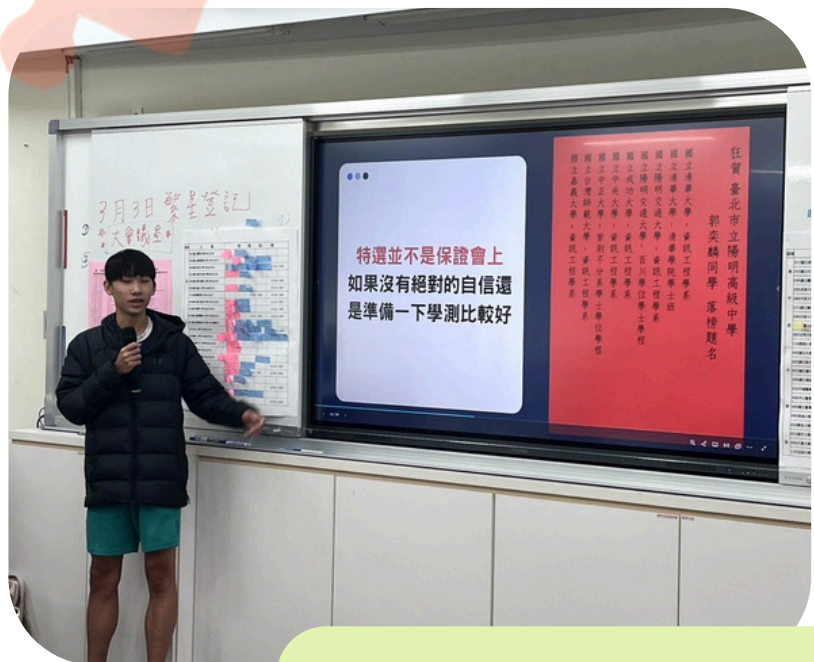
打破框架 / 不被分數定義



特殊選才疑惑解答

學生專心聆聽





## 校系面試經驗分享&備審資料準備說明

對於具備特殊專長、強烈學習熱忱，或在特定領域有亮眼表現的學生，「特殊選才」或許是學生的絕佳舞台。我們特別邀請了運用此管道成功「上岸」的學長姐，分享他們從「選擇校系」、「詳閱簡章」、「準備備審」，到「面試實戰」的心路歷程，讓正在進行升學規劃高一、高二的學生，擁有更多升學道路的選擇。

看見自身獨特的光

## 115學年-特殊選才榜單

**陽 明 高 中 特 殊 選 才 榜 單**

<p><b>郭奕麟</b> 國立中山大學 資訊工程學系</p> <ul style="list-style-type: none"> <li>國立政治大學 資訊科學系</li> <li>國立中興大學 資訊工程學系</li> <li>國立暨南大學 資訊工程學系</li> <li>國立臺南大學 資訊工程學系</li> <li>國立高雄大學 資訊工程學系</li> <li>私立淡江大學 資訊工程學系</li> <li>私立元智大學 資訊工程學系</li> <li>私立逢甲大學 資訊工程學系</li> </ul>	<p><b>林宥綦</b> 國立中山大學 海洋科學系</p>	<p><b>浦田真衣</b> 國立中興大學 化學系</p>	<p><b>吳欣庭</b> 國立臺灣師範大學 地球科學系</p> <ul style="list-style-type: none"> <li>國立成功大學 地球科學系</li> </ul>	<p><b>蘇惟晨</b> 國立臺灣海洋大學 運輸科學系</p>
<p><b>蘇容瑾</b> 國立中央大學 生命科學系</p> <ul style="list-style-type: none"> <li>國立高雄師範大學 生物科技學系</li> <li>國立暨南大學 生物科技學系</li> <li>私立中原大學 生物科技學系</li> </ul>	<p><b>陳馨</b> 國立成功大學 生物科技與產業科學系</p> <ul style="list-style-type: none"> <li>私立輔仁大學 食品科學系</li> </ul>	<p><b>何宥韻</b> 國立中興大學 材料科學與工程學系</p>	<p><b>薛羽彤</b> 國立臺灣師範大學 數學系</p> <ul style="list-style-type: none"> <li>國立中興大學 應用數學系</li> <li>國立中央大學 數學系 數學科學組</li> </ul>	<p><b>劉家向</b> 國立臺灣海洋大學 環境生物與漁業科學學系</p>
	<p><b>童浚閔</b> 國立嘉義大學 機械與能源工程學系</p>	<p><b>賴以欣</b> 國立中興大學 植物病理學系</p>	<p><b>蔡淳宇</b> 國立臺中教育大學 資訊工程學系</p>	<p><b>李蕙羽</b> 私立中原大學 生物科技學系</p>

# 活動預告

## ◇ 國中部-升學資料靜態展

輔導室預計展出基北區高中職及五專共約 100 間學校簡介資料，歡迎同學自由參觀！

時間：03 月 23 日至 04 月 10 日

地點：生涯教室

相關諮詢請洽 28316675 轉 154 任以容組長



## ◇ 高中部-申請入學備審資料暨面試指導

通過了學測的考驗，緊接而來的就是「申請入學」第二階段的關鍵挑戰！

學生如何在高中最後一哩路，將三年的學習軌跡，轉化為大學教授眼中的閃光點？

輔導室這次特別邀請，在升學進路經驗豐富的「甄戰學習顧問網」—宋德瑞講師，蒞臨本校開講。除了備審資料的說明之外，講師也將針對面試環節進行實戰解析，帶領學生克服二階焦慮，掌握致勝關鍵！

時間：03 月 27 日，13:10 ~ 14:00

地點：演藝廳



## ◇ 家長成長班-親職講座

從覺察開始：運用 SEL 社會情緒力，重塑親子連結

為了支持家長們與學生的親子關係，家長會特別邀請到經驗豐富的朱家慧諮商心理師，為我們帶來一場充滿啟發性的親職講座。心理師將帶領我們從全球高度重視的 SEL (社會情緒學習) 的視角出發，幫助家長與孩子的溝通頻率更加穩定。

時間：04 月 15 日，13:30 ~ 15:30

地點：校史室

家成班報名連結



## 升學專區

◇ 【學習歷程與生涯資源】同學可善用下列資源，及早準備大學甄選

<a href="#">作伙學 - 學習歷程課程學習成果呈現建議指南</a>	<a href="#">115 申請入學審查資料準備指引</a>	<a href="#">116 申請入學參採高中學習歷程資料完整版</a>	<a href="#">ColleGo</a> 認識學系、學類、學群必看！
<a href="#">作伙學 - 學習歷程大學申請入學第二階段準備指南</a>	<a href="#">114 申請入學各校系篩選標準</a>	<a href="#">大學問</a> 升大學找大學問	<a href="#">IOH</a> 選系先探索 18 學群！