

## 國立中央大學 函

地址：32001桃園市中壢區中大路300號  
承辦人：楊雯婷  
電話：03-4227151分機26010  
電子信箱：fionyang@ncu.edu.tw

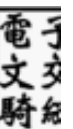
受文者：臺北市立陽明高級中學

發文日期：中華民國112年8月28日  
發文字號：中大管長字第1123600392號  
速別：普通件  
密等及解密條件或保密期限：  
附件：如文 (112ED00456\_1\_28112949639.pdf)

主旨：檢送第14屆「您的一票，決定愛的力量」公益傳播領域提案徵件資訊，惠請協助宣傳公告，請查照。

說明：

- 一、第14屆「您的一票，決定愛的力量」公益傳播領域—影響力短片獎，由台新銀行公益慈善基金會、國立中央大學公益傳播中心共同主辦，總獎金10萬元，歡迎對公益或傳播議題有興趣之16歲至35歲青年投稿參賽。
- 二、報名時間：2023年8月15日(週二)中午12時起至2023年8月31日(週四)中午12時止。
- 三、報名資格：對「公益」或「傳播」有興趣之16歲至35歲青年，每隊1至3人，每團隊限以一項公益短片報名提案。
- 四、拍攝主題：用短片拍攝出台灣公益團體的社會影響力。
- 五、拍攝對象：每一短片拍攝對象為一家公益團體，為其攝公益短片，公益團體的性質可包含從事兒少福利、老人照護、身心障礙與弱勢團體。
- 六、獎勵方式：經網路票選得票數最高之前5名，每組頒發新台幣2萬元。



陽明高中 1120828



\*NDAA1126009638\*

七、詳細徵件方式請參考附件提案辦法或至中央大學公益傳播  
中心官網(<https://cmsi.mgt.ncu.edu.tw/>)查詢。

八、聯絡人：林小姐，聯絡電話：(03)422-7151分機66020。

九、惠請貴單位協助公佈訊息，鼓勵青年踴躍參與。

正本：本校各單位(重要資訊)、國立高雄科技大學、國立臺灣大學、國立政治大學、國立中山大學、國立成功大學、國立臺灣師範大學、國立高雄師範大學、國立東華大學、國立臺灣海洋大學、國立空中大學、國立高雄餐旅大學、國立高雄大學、國立嘉義大學、國立臺北大學、國立臺中科技大學、國立臺北科技大學、國立臺北護理健康大學、國立屏東科技大學、國立暨南國際大學、國立臺灣戲曲學院、國立屏東大學、國立臺北教育大學、國立臺南藝術大學、國立澎湖科技大學、國立聯合大學、國立宜蘭大學、國立臺北商業大學、高雄市立空中大學、國立清華大學、國立中正大學、國立彰化師範大學、國立中興大學、國立體育大學、國立雲林科技大學、國立臺灣科技大學、國立勤益科技大學、國立臺中教育大學、國立虎尾科技大學、國立臺東大學、國立臺北藝術大學、國立臺灣藝術大學、國立臺南大學、國立金門大學、國立臺灣體育運動大學、大同大學、大同技術學院、中山醫學大學、中國醫藥大學、中華醫事科技大學、中臺科技大學、光宇學校財團法人元培醫事科技大學、台北海洋學校財團法人台北海洋科技大學、廣亞學校財團法人育達科技大學、亞東學校財團法人亞東科技大學、亞洲大學、明新學校財團法人明新科技大學、東南科技大學、長榮大學、南開科技大學、建國科技大學、美和學校財團法人美和科技大學、真理大學、馬偕學校財團法人馬偕醫學院、高雄醫學大學、崑山科技大學、健行學校財團法人健行科技大學、逢甲大學、景文科技大學、朝陽科技大學、開南大學、嘉藥學校財團法人嘉南藥理大學、輔英科技大學、銘傳大學、稻江科技暨管理學院、黎明技術學院、靜宜大學、龍華科技大學、嶺東科技大學、環球學校財團法人環球科技大學、大仁科技大學、大華學校財團法人敏實科技大學、大葉大學、大漢學校財團法人大漢技術學院、中州學校財團法人中州科技大學、中原大學、中國文化大學、中國科技大學、中華大學學校財團法人中華大學、中華學校財團法人中華科技大學、元智大學、文藻學校財團法人文藻外語大學、世新大學、城市學校財團法人臺北城市科技大學、台南家專學校財團法人台南應用科技大學、弘光科技大學、正修學校財團法人正修科技大學、玄奘大學、佛光大學、吳鳳學校財團法人吳鳳科技大學、明志科技大學、明道學校財團法人明道大學、東方學校財團法人東方設計大學、東吳大學、東海大學、法鼓學校財團法人法鼓文理學院、長庚大學、長庚學校財團法人長庚科技大學、南亞科技學校財團法人南亞技術學院、南華大學、南臺學校財團法人南臺科技大學、修平學校財團法人修平科技大學、高苑科技大學、崇右學校財團法人崇右影藝科技大學、淡江大學學校財團法人淡江大學、華夏學校財團法人華夏科技大學、華梵大學、慈濟學校財團法人慈濟大學、萬能學校財團法人萬能科技大學、德育學校財團法人德育護理健康學院、義守大學、僑光科技大學、實踐大學、臺北醫學大學、輔仁大學學校財團法人輔仁大學、遠東科技大學、德明財經科技大學、宏國學校財團法人宏國德霖科技大學、樹德科技大學、中信學校財團法人中信金融管理學院、醒吾學校財團法人醒吾科技大學、蘭陽技術學院、台灣首府學校財團法人台灣首府大學、聖約翰科技大學、學校財團法人中華浸信會基督教台灣浸會神學院、臺北基督學院、臺北市立大學、財團法人一貫道天皇基金會一貫道天皇學院、康寧學校財團法人康寧大學、致理學校財團法

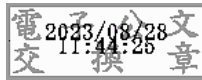
人致理科技大學、慈濟學校財團法人慈濟科技大學、台神學校財團法人台灣神學研究學院、一貫道崇德學院、桃園市立楊梅高級中等學校、桃園市立壽山高級中等學校、桃園市立龍潭高級中等學校、桃園市立武陵高級中等學校、桃園市立內壢高級中等學校、桃園市立南崁高級中等學校、桃園市立觀音高級中等學校、桃園市立永豐高級中等學校、桃園市立大園國際高級中等學校、桃園市立桃園高級中等學校、桃園市立平鎮高級中等學校、桃園市立陽明高級中等學校、桃園市立大溪高級中等學校、桃園市立中壢商業高級中等學校、國立華僑高級中等學校、新北市立泰山高級中學、新北市立板橋高級中學、新北市立新店高級中學、新北市立中和高級中學、新北市立新莊高級中學、新北市立新北高級中學、新北市立林口高級中學、國立臺灣師範大學附屬高級中學、國立政治大學附屬高級中學、臺中市立大甲高級中等學校、臺中市立清水高級中等學校、臺中市立豐原高級中等學校、國立中興大學附屬高級中學、國立中科實驗高級中學、臺中市立臺中女子高級中等學校、臺中市立臺中第一高級中等學校、臺中市立臺中第二高級中等學校、臺中市立文華高級中等學校、國立新豐高級中學、國立臺南大學附屬高級中學、國立後壁高級中學、國立善化高級中學、國立新化高級中學、國立南科國際實驗高級中學、國立臺南第二高級中學、國立臺南第一高級中學、國立臺南女子高級中學、國立臺南家齊高級中等學校、國立鳳山高級中學、國立岡山高級中學、國立旗美高級中學、國立鳳新高級中學、國立中山大學附屬國光高級中學、國立高雄師範大學附屬高級中學、國立蘭陽女子高級中學、國立宜蘭高級中學、國立羅東高級中學、國立竹東高級中學、國立關西高級中學、國立竹北高級中學、國立苗栗高級中學、國立卓蘭高級中等學校、國立苑裡高級中學、國立彰化女子高級中學、國立員林高級中學、國立彰化高級中學、國立鹿港高級中學、國立溪湖高級中學、國立南投高級中學、國立中興高級中學、國立竹山高級中學、國立暨南國際大學附屬高級中學、國立斗六高級中學、國立北港高級中學、國立虎尾高級中學、國立東石高級中學、國立新港藝術高級中學、國立屏東女子高級中學、國立屏東高級中學、國立潮州高級中學、國立屏北高級中學、國立臺東大學附屬體育高級中學、國立臺東女子高級中學、國立臺東高級中學、國立花蓮女子高級中學、國立花蓮高級中學、國立玉里高級中學、國立馬公高級中學、國立基隆女子高級中學、國立基隆高級中學、國立新竹女子高級中學、國立新竹高級中學、國立嘉義女子高級中學、國立嘉義高級中學、國立金門高級中學、國立馬祖高級中學、新北市立海山高級中學、新北市立永平高級中學、新北市立樹林高級中學、新北市立明德高級中學、新北市立秀峰高級中學、新北市立金山高級中學、新北市立安康高級中學、新北市立雙溪高級中學、新北市立石碇高級中學、新北市立丹鳳高級中學、新北市立清水高級中學、新北市立三民高級中學、新北市立錦和高級中學、新北市立竹圍高級中學、臺北市立西松高級中學、臺北市立中崙高級中學、臺北市立松山高級中學、臺北市立永春高級中學、臺北市立和平高級中學、臺北市立中山女子高級中學、臺北市立大同高級中學、臺北市立大直高級中學、臺北市立建國高級中學、臺北市立成功高級中學、臺北市立第一女子高級中學、臺北市立明倫高級中學、臺北市立成淵高級中學、臺北市立華江高級中學、臺北市立大理高級中學、臺北市立景美女子高級中學、臺北市立萬芳高級中學、臺北市立南港高級中學、臺北市立育成高級中學、臺北市立內湖高級中學、臺北市立麗山高級中學、臺北市立南湖高級中學、臺北市立陽明高級中學、臺北市立百齡高級中學、臺北市立復興高級中學、臺北市立中正高級中學、臺中市立后綜高級中學、臺中市立大里高級中學、臺中市立新社高級中學、臺中市立長億高級中學、臺中市立中港高級中學、臺中市立忠明高級中學、臺中市立西苑高級中學、臺中市立東山高級中學、臺中市立惠文高級中學、臺南市立大灣高級中學、臺南市立永仁高級中學、臺南市立南寧高級中學、臺南市立土城高級中

學、高雄市立文山高級中學、高雄市立林園高級中學、高雄市立仁武高級中學、  
高雄市立路竹高級中學、高雄市立六龜高級中學、高雄市立福誠高級中學、高雄  
市立鼓山高級中學、高雄市立左營高級中學、高雄市立新莊高級中學、高雄市立  
中山高級中學、高雄市立楠梓高級中學、高雄市立高雄高級中學、高雄市立三民  
高級中學、高雄市立新興高級中學、高雄市立高雄女子高級中學、高雄市立中正  
高級中學、高雄市立前鎮高級中學、高雄市立瑞祥高級中學、高雄市立小港高級  
中學、宜蘭縣立南澳高級中學、新竹縣立湖口高級中學、苗栗縣立苑裡高級中  
學、苗栗縣立興華高級中學、彰化縣立彰化藝術高級中學、彰化縣立二林高級中  
學、彰化縣立田中高級中學、彰化縣立成功高級中學、南投縣立旭光高級中學、  
雲林縣立斗南高級中學、雲林縣立麥寮高級中學、嘉義縣立竹崎高級中學、嘉義  
縣立永慶高級中學、屏東縣立大同高級中學、屏東縣立枋寮高級中學、屏東縣立  
東港高級中學、屏東縣立來義高級中學、臺東縣立蘭嶼高級中學、花蓮縣立體育  
高級中等學校、基隆市立中山高級中學、基隆市立安樂高級中學、基隆市立暖暖  
高級中學、基隆市立八斗高級中學、新竹市立成德高級中學、新竹市立香山高級  
中學、新竹市立建功高級中學、新北市私立淡江高級中學、康橋學校財團法人新  
北市康橋高級中學、南山學校財團法人新北市南山高級中學、剛恆毅學校財團法  
人新北市天主教恆毅高級中學、新北市私立聖心女子高級中學、崇義學校財團法  
人新北市崇義高級中學、中華中學學校財團法人新北市福瑞斯特高級中學、東海  
中學學校財團法人新北市東海高級中學、鄭義燕學校財團法人新北市私立格致高  
級中等學校、新北市私立醒吾高級中學、新北市私立徐匯高級中學、天主教光仁  
學校財團法人新北市光仁高級中學、新北市私立竹林高級中學、新北市私立及人  
高級中學、辭修學校財團法人新北市私立辭修高級中學、臺北市私立延平高級中  
學、臺北市私立金甌女子高級中學、臺北市私立復興實驗高級中學、臺北市私立  
大同高級中學、臺北市私立強恕高級中學、臺北市私立靜修高級中學、臺北市私  
立立人高級中學、臺北市私立東山高級中學、臺北市私立滬江高級中學、臺北市  
私立大誠高級中學、臺北市私立再興高級中學、臺北市私立景文高級中學、臺北  
市私立文德女子高級中學、臺北市私立方濟高級中學、臺北市私立達人高級中  
學、臺北市私立泰北高級中學、臺北市私立衛理女子高級中學、華興學校財團法  
人臺北市私立華興高級中等學校、臺北市私立薇閣高級中學、幼華學校財團法人  
臺北市幼華高級中等學校、臺中市明台高級中學、臺中市私立致用高級中學、永  
誠學校財團法人臺中市大明高級中等學校、嘉陽學校財團法人臺中市嘉陽高級中  
學、臺中市私立明道高級中學、臺中市私立僑泰高級中學、臺中市華盛頓高級中  
學、臺中市青年高級中學、臺中市私立弘文高級中學、臺中市私立立人高級中  
學、臺中市私立玉山高級中學、臺中市私立慈明高級中學、財團法人東海大學附  
屬高級中等學校、葳格學校財團法人臺中市葳格高級中學、臺中市私立新民高級  
中學、宜寧學校財團法人臺中市宜寧高級中學、臺中市私立衛道高級中學、臺中  
市私立曉明女子高級中學、臺中市私立嶺東高級中學、臺南市私立南光高級中  
學、臺南市私立鳳和高級中學、臺南市私立港明高級中學、興國學校財團法人臺  
南市興國高級中學、臺南市私立明達高級中學、方濟會學校財團法人臺南市黎明  
高級中學、臺南市私立新榮高級中學、臺南市私立長榮高級中學、臺南市私立長  
榮女子高級中學、天主教聖功學校財團法人臺南市天主教聖功女子高級中學、臺  
南光華學校財團法人臺南市光華高級中學、臺南市六信高級中學、臺南市私立瀛  
海高級中學、崑山國際學校財團法人臺南市崑山高級中等學校、臺南市德光高級  
中學、慈濟學校財團法人臺南市私立慈濟高級中學、新光學校財團法人高雄市新  
光高級中學、佛光山學校財團法人高雄市普門高級中學、高雄市私立正義高級中  
學、高雄市私立義大國際高級中學、高雄市私立大榮高級中學、立志學校財團法  
人高雄市立志高級中學、高雄市私立復華高級中學、天主教道明學校財團法人高

雄市道明高級中學、宜蘭縣私立慧燈高級中學、中道學校財團法人宜蘭縣中道高級中學、懷恩學校財團法人桃園市懷恩高級中等學校、桃園育達學校財團法人桃園市育達高級中等學校、六和學校財團法人桃園市六和高級中等學校、復旦學校財團法人桃園市復旦高級中等學校、治平學校財團法人桃園市治平高級中等學校、天主教振聲學校財團法人桃園市振聲高級中等學校、光啟學校財團法人桃園市光啟高級中等學校、啟英學校財團法人桃園市啟英高級中等學校、清華學校財團法人桃園市清華高級中等學校、新興學校財團法人桃園市新興高級中等學校、至善學校財團法人桃園市至善高級中等學校、大興學校財團法人桃園市大興高級中等學校、臺灣大華學校財團法人桃園市私立大華高級中等學校、新竹縣私立義民高級中學、新竹縣私立忠信高級中學、臺灣省新竹縣私立東泰高級中學、新竹縣仰德高級中學、苗栗縣私立君毅高級中學、苗栗縣私立大成高級中學、苗栗縣私立建臺高級中學、彰化縣私立精誠高級中學、彰化縣私立文興高級中學、正德學校財團法人彰化縣正德高級中學、南投縣私立五育高級中學、南投縣私立三育高級中學、南投縣私立弘明實驗高級中學、南投縣私立普台高級中學、雲林縣私立永年高級中學、雲林縣私立正心高級中學、雲林縣私立巨人高級中學、揚子學校財團法人雲林縣揚子高級中等學校、福智學校財團法人雲林縣福智高級中等學校、維多利亞學校財團法人雲林縣維多利亞實驗高級中學、嘉義縣私立同濟高級中學、嘉義縣私立協同高級中學、陸興學校財團法人屏東縣陸興高級中學、屏東縣私立美和高級中學、花蓮縣私立海星高級中學、四維學校財團法人花蓮縣四維高級中學、慈濟學校財團法人慈濟大學附屬高級中學、二信學校財團法人基隆市二信高級中學、輔仁大學學校財團法人基隆市輔大聖心高級中學、新竹市私立光復高級中學、新竹市私立曙光女子高級中學、新竹市私立磐石高級中學、新竹市世界高級中學、嘉義市私立興華高級中學、嘉義市私立仁義高級中學、嘉義市私立嘉華高級中學、嘉義市私立輔仁高級中學、宏仁學校財團法人嘉義市宏仁高級中等學校、宏仁學校財團法人嘉義市立仁高級中等學校、新北市立三重高級中學、新北市立光復高級中學、苗栗縣立大同高級中學、苗栗縣立三義高級中學、彰化縣立和美高級中學、明德學校財團法人臺中市明德高級中學、國立中央大學附屬中壢高級中學、新北市立北大高級中學、雲林縣立古坑華德福實驗高級中學、國立高雄餐旅大學附屬餐旅高級中等學校、均一學校財團法人臺東縣均一國際教育實驗高級中等學校、裕德學校財團法人新北市裕德高級中等學校、新竹縣立六家高級中學、韻鏗學校財團法人臺北市協和祐德高級中等學校、奎山學校財團法人臺北市奎山實驗高級中等學校、時雨學校財團法人新北市私立時雨高級中學、宜蘭縣立慈心華德福教育實驗高級中等學校、內思學校財團法人新竹縣內思工業高級中等學校、新北市私立南強高級工商職業學校、永平學校財團法人桃園市私立永平工商高級中等學校、世紀學校財團法人桃園市世紀綠能工商高級中等學校、雲林縣私立大德工業商業職業學校、中山學校財團法人高雄市中山高級工商職業學校、屏東縣私立日新高級工商職業學校、上騰學校財團法人花蓮縣上騰高級工商職業學校、苗栗縣私立中興高級商工職業學校、雲林縣私立大成高級商工職業學校、高雄縣私立旗美高級商工職業學校、臺南市私立南英高級商工職業學校、清傳學校財團法人新北市清傳高級商業職業學校、培德學校財團法人基隆市培德工業家事高級中等學校、嘉義市私立大同高級商業職業學校、新北市私立莊敬高級工業家事職業學校、臺南市私立育德工業家事職業學校、穀保學校財團法人新北市穀保高級家事商業職業學校、能仁學校財團法人新北市能仁高級家事商業職業學校、苗栗縣私立龍德家事商業職業學校、同德學校財團法人南投縣同德高級中等學校、高雄市私立高鳳高級工業家事職業學校、臺北市私立稻江高級商業職業學校、臺北市私立稻江高級護理家事職業學校、育達學校財團法人臺北市私立育達高級中等學校、惇敘學校財團法人臺北市私立惇敘高級工商職業學

校、開南學校財團法人臺北市開南高級中等學校、臺北市私立開平餐飲職業學校、嘉義市私立東吳高級工業家事職業學校、苗栗縣私立育民高級工業家事職業學校、光隆學校財團法人基隆市光隆高級家事商業職業學校、新北市私立樹人高級家事商業職業學校、屏東縣私立民生高級家事商業職業學校、彰化縣私立大慶高級商工職業學校、新北市私立中華商業海事職業學校、光華學校財團法人臺中市光華高級工業職業學校、臺東縣私立公東高級工業職業學校、新北市私立豫章高級工商職業學校、苗栗縣私立賢德高級工商職業學校、嘉義縣私立萬能高級工商職業學校、陽明學校財團法人臺南市陽明高級工商職業學校、高雄縣私立高苑高級工商職業學校、高雄縣私立高英高級工商職業學校、彰化縣私立達德高級商工職業學校、新北市私立復興高級商工職業學校、嘉義縣私立協志高級工商職業學校、臺南市私立慈幼高級工商職業學校、弘德學校財團法人嘉義縣弘德高級工商職業學校、方曙學校財團法人桃園市方曙商工高級中等學校、臺南市亞洲高級餐旅職業學校、臺北市私立喬治高級工商職業學校、臺北市私立東方高級工商職業學校、臺北市私立華岡藝術學校、高雄市私立三信高級家事商業職業學校、高雄市私立樹德高級家事商業職業學校、高雄市私立中華高級藝術職業學校、各直轄市及縣市政府

副本：



公文文號：1126009638

主旨：檢送第14屆「您的一票，決定愛的力量」公益傳播領域提案徵件資訊，惠請協助宣傳公告，請查照。

★意見欄

